



# Un projet étudiant ?

Faites vous accompagner !

## Culture Actions



**COMMISSIONS CULTURE ACTIONS**  
**JANVIER,**  
**MARS,**  
**MAI,**  
**NOVEMBRE.**



Le dispositif de soutien aux initiatives étudiantes

RENSEIGNEMENTS SUR [www.crous-lille.fr](http://www.crous-lille.fr)

### SUBVENTION CULTURE ACTIONS

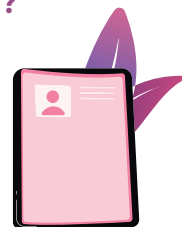
Conditions à remplir pour prétendre à une subvention Culture-ActionS :

- Être étudiant ou un groupe d'étudiants inscrits dans un établissement de l'enseignement supérieur.
- Ne pas présenter un projet relevant du cursus universitaire ou déjà réalisé.
- Présenter un projet ayant des retombées sur le monde étudiant.
- Avoir au moins un cofinancement d'un autre partenaire privé ou public.

### COMMENT DEMANDER UNE AIDE CULTURE ACTIONS ?

1 - Dossier à télécharger sur <http://www.crous-lille.fr/culture/culture>

2 - A compléter et à renvoyer par mail [service.culturel@crous-lille.fr](mailto:service.culturel@crous-lille.fr)



### BUDGET PREVISIONNEL

Le total des dépenses doit être égal au total des recettes

Il faut distinguer les recettes acquises de celles qui ne sont pas sûres. Dans le premier cas, vous devez joindre les lettres d'engagements financiers, ou d'apports en nature.

Il est nécessaire de tenir compte des apports en nature et de les indiquer pour un même montant en dépense et en recette.

ex : une commune vous prête gracieusement une salle ; dans ce cas, il est nécessaire d'indiquer en dépenses «location de locaux», le montant estimé de cette location, et en recettes sur une des lignes le même montant.

Vous veillerez à indiquer le montant de la subvention que vous solliciterez auprès du Crous.

**!** Le projet ne pourra être financé par le Crous que s'il est par ailleurs aidé (l'aide peut être matérielle ou financière) par un ou plusieurs partenaires publics ou privés.

Différents acteurs publics ou privés peuvent vous aider en conseil, financièrement ou matériellement dans la réalisation de votre projet.

### SERVICES CULTURELS UNIVERSITAIRES ET FSDIE

#### \* UNIVERSITE DE LILLE

**Direction culture**  
42 rue Paul Duez - 59000 LILLE

*Direction Culture - Campus Pont de Bois*  
Rue du Barreau  
59650 VILLENEUVE D'ASCQ  
Contact : Dominique HACHE  
[dominique.hache@univ-lille.fr](mailto:dominique.hache@univ-lille.fr)

#### FSDIE

*(Fonds de Solidarité et de Développement des Initiatives Etudiantes)*

#### BUREAU DE LA VIE ETUDIANTE ET DU HANDICAP

*Campus Pont de Bois*  
Maison de l'étudiant (Bâtiment CROUS 1<sup>er</sup> étage)  
Université de Lille Campus Pont de Bois  
59650 VILLENEUVE D'ASCQ  
Tél. : 03 20 41 70 96

*Campus Cité scientifique*  
Adresse : Bât. A3 - Porte 106 (1<sup>er</sup> étage)  
Université de Lille - Campus Cité Scientifique  
59655 VILLENEUVE D'ASCQ  
Tél. : 03 20 43 44 70

*Campus Moulins/Ronchin*  
Université de Lille - Droit et Santé  
Faculté de Droit - 1 Place Déliot  
59000 LILLE  
Tél. : 03 20 90 76 13

#### \* UNIVERSITE CATHOLIQUE DE LILLE

60 boulevard Vauban - CS 40109  
59016 LILLE CEDEX

**Campus Créatif**  
Contact : [culture@univ-catholille.fr](mailto:culture@univ-catholille.fr)  
03 20 13 47 47

**Service Vie étudiante**  
Contact : [julie.millot@univ-catholille.fr](mailto:julie.millot@univ-catholille.fr)

#### \* UNIVERSITE D'ARTOIS

**Service Vie Culturelle et associative**  
9 rue du Temple - BP 10665  
62030 ARRAS CEDEX  
Contact : [culture@univ-artois.fr](mailto:culture@univ-artois.fr)  
Tél : 03 21 60 49 49

\* **UNIVERSITE POLYTECHNIQUE DES HAUTS-DE-FRANCE**

**Service culturel**

Campus Le Mont Houy  
59313 VALENCIENNES CEDEX 9  
Contact : Hugues PLACE  
Tél. : 03-27-51-16-71  
hugues.place@uphf.fr

**FSDIE**

*(Fonds de Solidarité et de Développement des Initiatives Etudiantes)*

Bureau de la Vie Etudiante  
Université Polytechnique Hauts-de-France  
Campus du Mont Houy  
59313 VALENCIENNES CEDEX 9  
Contact : Céline EGEA  
Tél. : 03-27-51-10-13  
celine.egea@uphf.fr

\* **UNIVERSITE DU LITTORAL CÔTE D'OPALE**

**Service Commun de la Culture/La Piscine**

rue du Gouvernement  
59140 DUNKERQUE  
Contact : Olga VUJOVIC  
Tél : 03.28.23.70.69  
olga.vujovic@univ-littoral.fr

**FSDIE**

*(Fonds de Solidarité et de Développement des Initiatives Etudiantes)*

Bureau de la Vie Etudiante  
1 place de l'Yser BP 71022  
59375 DUNKERQUE CEDEX  
Contact : Amélie GHYS  
Tél : 03 28 23 74 41  
vie.etudiante@univ-littoral.fr



**AUTRES ADRESSES**

\* **U.R.A.C.E.N**

Union Régionale des Associations  
Culturelles et Educatives du Nord  
Pôle ressource régional pour la formation  
et l'accompagnement de la vie associative  
Réseau régional d'acteurs culturels et  
artistiques  
177 rue du Général de Gaulle - Espace  
Dufour  
59110 LA MADELEINE  
Contact : Thomas DESMETTRE  
Tél et fax : 03 20 63 91 79

\* **DRAC**

Direction régionale des affaires culturelles  
Hauts de France  
Ministère de la culture  
Hôtel Scrive  
3 rue Lombard  
59 041 LILLE CEDEX  
Contact : Aloys KLAEYLE  
Tél : 03 28 36 61 81  
alloys.klaeyle@culture.gouv.fr

\* **VILLE DE LILLE**

Direction jeunesse et Initiatives Solidaires  
Ville de Lille  
Hôtel de ville  
BP 667  
59033 LILLE CEDEX  
Contact : François BRUNET  
Tél : 06 25 20 74 02  
fbrunet@mairie-lille.fr

\* **VILLE DE VILLENEUVE D'ASCQ**

Service de la vie associative, vie des quartiers  
Place Salvador Allendé  
59650 VILLENEUVE D'ASCQ  
Tél : 03 20 43 50 50

OMJC - Maison Communale de la Ferme Dupire

80 rue Decugis  
59650 VILLENEUVE D'ASCQ  
Contact : Laure LIBER  
Tél : 03 28 80 54 22  
projetsjeunes@omjc-info.fr

\* **CLAP Comité Local d'Aide aux Projets**

**CLAP de Lille**

Maison Locale  
5 boulevard du Maréchal Vaillant  
59000 LILLE  
Tél : 03 20 14 85 50  
ml.lille@reussir.asso.fr

**CLAP du valenciennois**

Maison des Associations  
84 rue du faubourg de Paris  
59300 VALENCIENNES  
Contact : Aude BAILLIEUL  
Tél : 03 27 22 43 56  
clap@ville-valenciennes.fr  
abaillieul@ville-valenciennes.fr

\* **SACEM**

(Société des Auteurs,  
Compositeurs et Editeurs  
de Musique)  
Délégation Régionale  
9/11 rue Léon Trulin  
CS 10013  
59046 LILLE CEDEX  
Contact : Julie FRERE  
Tél : 03 69 67 27 83  
www.sacem.fr  
julie.frere@sacem.fr

\* **PICTANOVO**

La communauté  
de l'image en  
Nord Pas de Calais  
21 rue Edgar Quinet  
CS 40152  
59333 TOURCOING  
Tél : 03 20 28 26 40  
contact@pictanovo.com

\* **LE CAFE CITOYEN**

Plus qu'un lieu de  
consommation et de  
promotion de produits  
bio-équitable, le Café  
Citoyen est un lieu  
vitrine des actions  
locales, mettant à  
disposition ses locaux  
auprès des associations  
étudiants (conditions  
d'utilisation à définir  
avec le Café Citoyen)

7 place du Vieux  
Marché aux Chevaux  
59000 LILLE  
Contact :  
Geoffroy MAILLARD  
Tél : 03 20 13 15 73  
http://cafecitoyen.org



.....  
**CROUS DE LILLE NORD PAS-DE-CALAIS**

**Service culturel**

Antenne Crous - Campus scientifique  
Résidence Universitaire Bachelard  
Pavillon O  
Cité scientifique  
Avenue Paul Langevin  
59650 VILLENEUVE D'ASCQ

03 74 09 12 00 / 03 74 09 12 01  
service.culturel@crous-lille.fr