

Covid-19 : Le Crous de Lille Nord-pas-de-Calais mobilisé, en dépit du confinement



Depuis le début de la lutte contre le coronavirus, le Crous de Lille Nord-Pas-de-Calais a fait preuve d'une mobilisation exceptionnelle afin d'assurer la continuité de sa mission d'intérêt général au bénéfice des étudiants tout en garantissant la protection de ses personnels.

Plus que jamais présents aux côtés de notre public étudiant, qu'il s'agisse de celles ou ceux qui demeurent hébergés dans nos résidences, mais aussi plus largement de tous ceux et celles qui rencontrent des difficultés, notamment financières, le Crous de Lille veille à la continuité de son action. Celle-ci n'aurait pas été possible sans la mobilisation des agents des Crous, animés par leur mission de service public, sur le terrain auprès des étudiants confinés, comme en télétravail pour assurer le maintien de notre action sociale (versement des bourses en particulier et des aides d'urgences) et lutter contre l'isolement des étudiants.

Un mot d'ordre : la solidarité !

Malgré l'arrêt complet de certaines activités comme la restauration universitaire, l'ensemble des équipes se mobilise pour aider les équipes d'hébergement ainsi que les étudiants encore logés en résidence. Certains personnels de restauration ont également répondu présents pour venir en renfort du personnel mobilisé en hébergement pour aider à l'entretien quotidien des structures d'hébergement et pour lesquels le nettoyage est primordial. Le Crous assure la continuité de l'accueil dans le logement dans les meilleures conditions possibles tout en veillant à assurer le respect des règles sanitaires pour les 5 521 étudiants (chiffres au 06 avril 2020) encore présents en résidence (sur 8 287 résidents).

Dès le début du confinement, les équipes de restauration du Crous ont conditionné l'ensemble des denrées périssables des frigos et en ont fait don à diverses associations pour redistribution aux étudiants.

Le Crous de Lille s'est également mobilisé au service des personnels soignants en distribuant des équipements de protection jetables (masques, gants, blouses...) auprès du CHU de Valenciennes et de Lille.

Un accompagnement continu

L'accompagnement de l'étudiant reste une priorité. Nous apportons une attention particulière aux étudiants les plus précaires. Les assistantes sociales assurent leurs entretiens à distance et toutes les plages de prises de rendez-vous restent ouvertes. Ces entretiens permettent, quand la situation le justifie, de débloquer des aides financières. Des dispositifs d'urgence, tel que des cartes alimentaires prépayées, ont été mises en place en complément des aides financières habituelles. 900 cartes ont été ainsi déjà distribuées.

Le Crous travaille en contact étroit avec l'ensemble des établissements d'enseignement supérieur et notamment, les services de santé universitaire, ce qui permet un suivi régulier et approfondi de chaque étudiant se trouvant en difficulté.

Afin de continuer à soutenir psychologiquement les étudiants, l'association Apsytude adapte ses modalités de rendez-vous dans le respect des consignes sanitaires en vigueur et propose des consultations gratuites, aux étudiants logés en résidence universitaires Crous, en visioconférence. PsyA, dispositif d'écoute, de soutien et d'accompagnement psychologique téléphonique assure également la continuité de ses services à distance pour tous les étudiants.

Le Crous, facilitateur et mobilisé

Notre objectif en cette période troublée est de maintenir un lien étroit avec les étudiants. Pour lutter contre l'isolement et le sentiment de solitude des étudiants, le Crous de Lille s'est joint à un groupe géré par plusieurs Crous et a mis à disposition des étudiants des ressources et outils (animations culturelles et sportives) en ligne : <https://www.facebook.com/groups/chilltoncrous/>.

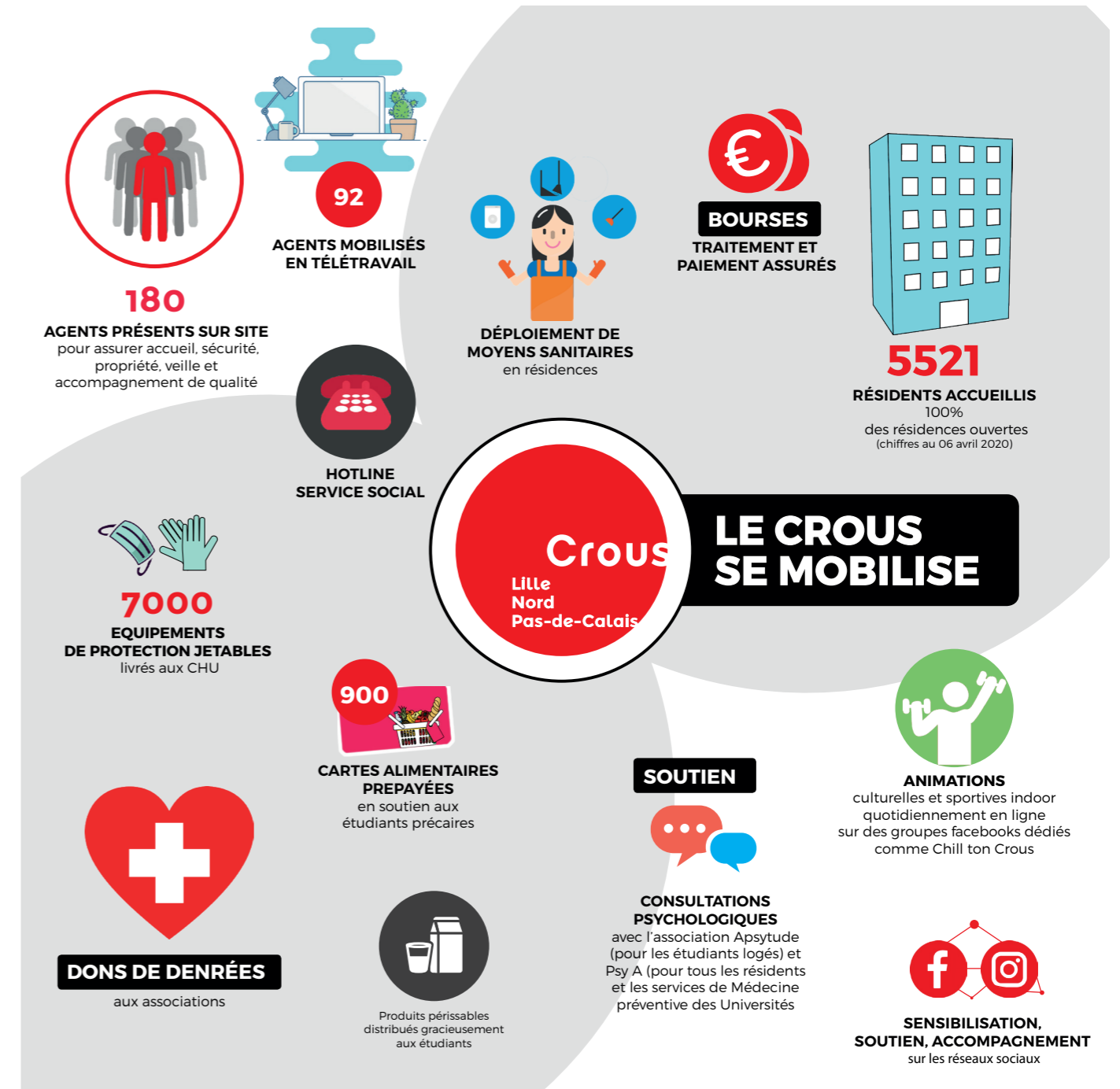
Toutes les informations sont données en temps réel sur les réseaux sociaux et le site web afin de garder un contact régulier et permanent avec l'ensemble des étudiants;
Les personnels du Crous de Lille restent profondément engagés et mobilisés afin d'aider les étudiants à traverser cette crise.

Toutes les informations sur :

www.crous-lille.fr

<https://www.facebook.com/crouslille/>

<https://twitter.com/CrousLille>



Contact presse :

Aurélie DUBOIS
Responsable communication du Crous de Lille NPDC
aurelie.dubois@crous-lille.fr / 03 20 88 66 37