

INITIATIVES CROUS

Le Crous se mobilise



Site de Lille

- Distribution de colis alimentaires sur Maupassant /Jean Jay : 200 colis) par l'Ordre de la Croix de Malte

Cité scientifique

- Distribution de denrées par les restos du cœur les mercredis de 17h à 20h à Galois
- Vente de packs d'eau aux pieds des résidences pour l'achat de pack au prix de 1.20€
- Présence de l'épicerie Burger dans les 4 résidences
- Distribution de 1300 repas dans les 4 résidences de la cité scientifique (partenariat avec le traiteur « poivre rose »)
- Distribution de conserves Bonduelle
- Distribution de colis préparés (pain...) par les personnel Crous des résidences
- Distribution de pain offert par la boulangerie GHYS de Sainghin en Mélantois sur les résidences camus, galois et triolo/ Distribution de fruits
- Distribution de 50 plats préparés tous les jours (pizzas et pâtes).
Don de la pizzeria REGGIA

Site de Valenciennes

- Distribution de colis alimentaires : composés de fruits et de yaourts
- Préparation de repas par 5 agents de restauration du Crous (400 repas deux fois par semaine) pour les résidents de Mousseron offerts par l'UPHF / distribution faite par le conseil de résidence
- Repas offerts par l'UPHF pour les résidences Marmottan (pizzas et pasta box) et de formules « petits-déjeuners » pour les résidnecs Ansart et Tertiales (4x285 repas)
- Distribution de packs d'eau (achat crous et distribution par les étudiants). pour les résidences de valenciennes et Cambrai / permet également d'aller à la rencontre des étudiants et de lutter contre l'isolement et s'assurer qu'il n'y a pas de difficultés sociales ou sanitaires.

Site du littoral

- Distribution de colis alimentaires (50 colis) / Ordre de la Croix de Malte



- Passage dans toutes les chambres pour prendre des nouvelles des résidents de Lille, de la cité scientifique, de valenciennes avec distribution des courriers.

- 2 400 E-cartes alimentaires prépayées distribuées

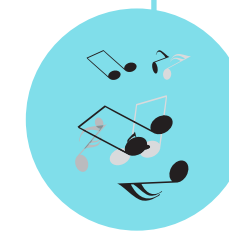
- Appel à la solidarité du collectif étudiant Mousseron sur Facebook

- Participation des étudiants à l'entretien des cuisines collectives sur Valenciennes

- Aide aux courses pour les personnes vulnérables par les étudiants à Valenciennes

- Consultations psychologiques avec l'association Apsytude (pour les étudiants logés) et Psy A (pour tous les résidents) et les services de Médecine préventive des Universités

- sensibilisation, soutien et accompagnement sur les réseaux sociaux



- Cours et concours de photographie « Voyage intérieur » en ligne pour les résidences Mousseron et Tertiale

- Animations culturelles et sportives quotidiennement en ligne sur les groupes facebook

- > le sully (<https://www.facebook.com/vieculturelleCrousLille/>)

- > Chill ton Crous (<https://www.facebook.com/groups/chilltoncrous/>)

- Animations et jeux sur l'Instagram du Crous de Lille (Crouslille)



Mobilisation au service des personnels soignants avec la distribution de 7 000 équipements de protection jetables (masques, gants, blouses...) auprès du CHU de Valenciennes et de Lille.